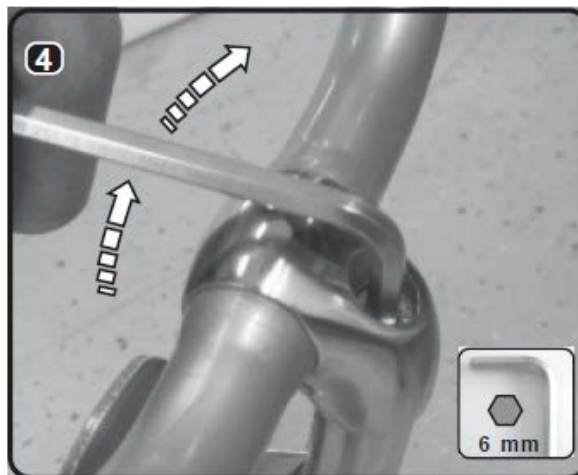
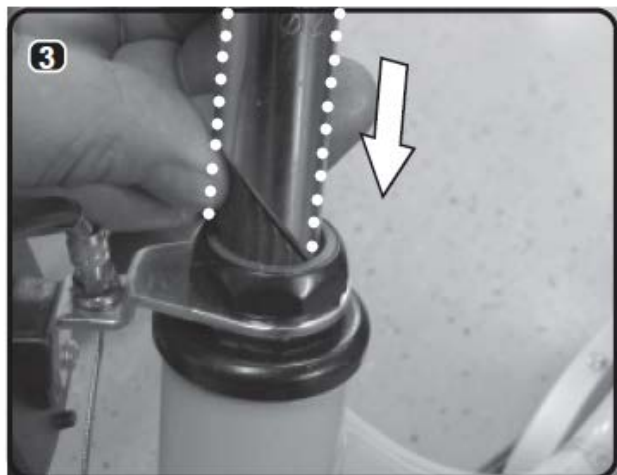
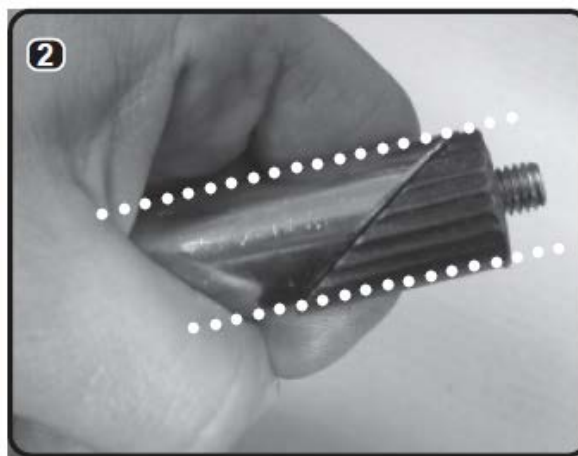
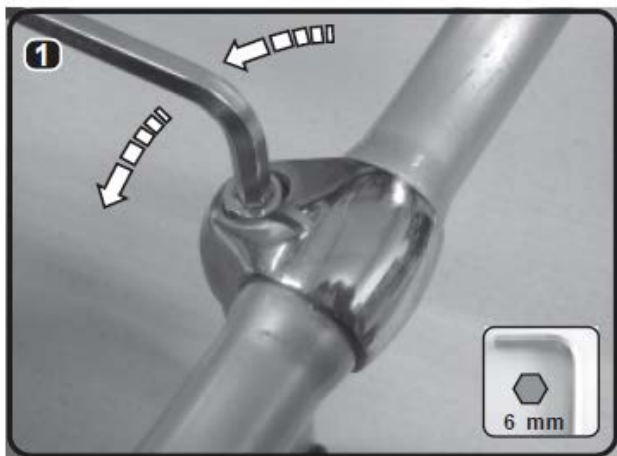


Установка руля с помощью зажимного конуса



Инструкция по установке переднего тормоза



Отсоедините тросик от ...



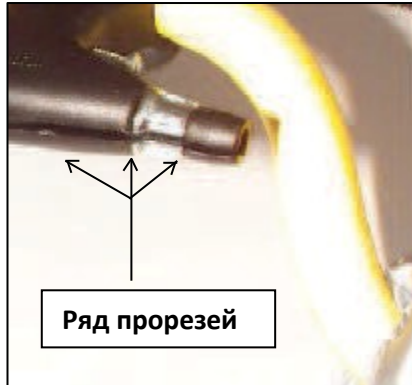
тормозной колодки,



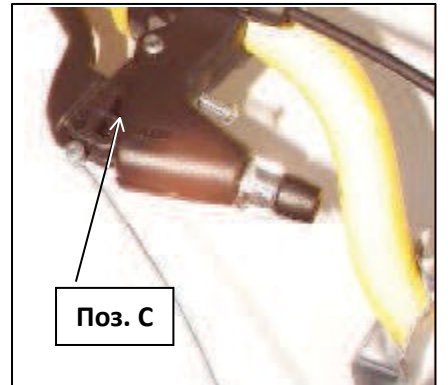
чтобы освободить его



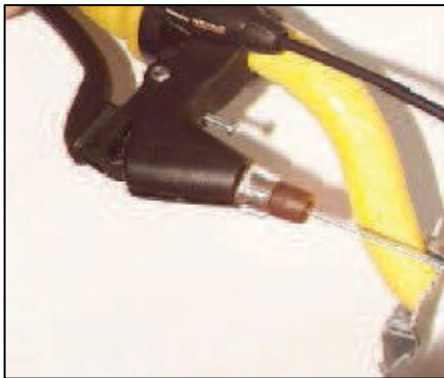
Отсоедините тормозной тросик от держателя



Расположите прорези на ручке в один непрерывный ряд



Вставьте окончание тормозного тросика в позицию С ручки



Проведите тросик через ряд прорезей



Заблокируйте тросик, повернув затяжную гайку



Вставьте тормозной тросик в держатель



Подсоедините тормозные колодки



Проверьте свободу вращения переднего колеса при отпущенном тормозе и его торможение при нажатом



Готово!